

30/05/12

Daniela Sánchez Páez

Maricela Iozano Perea

Hardware y software

Primero que todo tenemos que hacer un backup de todas las cosas importantes que tenemos en nuestra pc y guardarlo en un CD, DVD, PENDRIVE y Reiniciamos el pc y entramos en BIOS en casi todos los casos utilizamos la tecla “del” o “supr” sin embargo hay casos que por las características especiales del pc se hace necesario usar otras secuencias de teclas para acceder a la BIOS

Ejemplos:

CTRL+S

CTRL +ALT+ESC

CTRL+ESC

CTRL+ALT+S

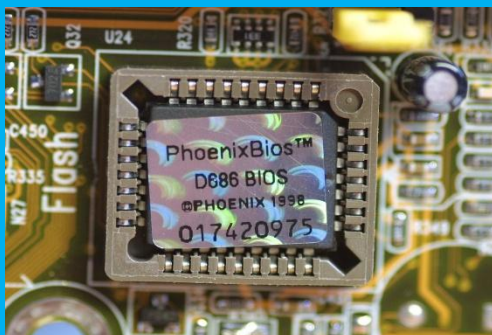
CTRL +ALT+Z

F1

F2

F10

También podemos encontrar la forma de acceder a la BIOS en el manual de la placa base.



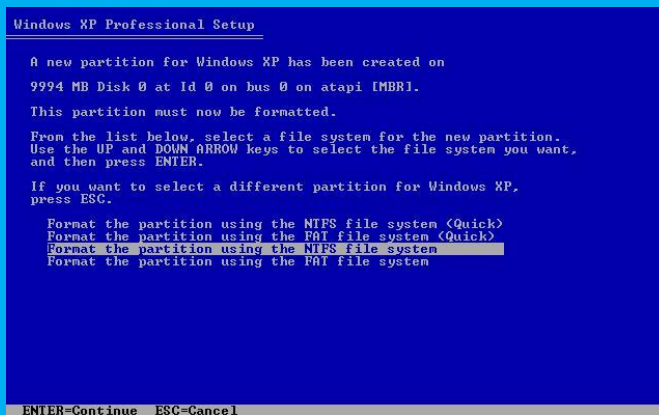
Después de entrar a la BIOS, debemos buscar la opción similar a:

Advance BIOS features (en caso de BIOS award quizás la más extendida hoy en día) una vez seleccionado con el curso pulsamos enter y localizamos las opciones:

First boot devise

Second boot devise

Third boot devise



Cuando aparezcan la opción (advanced setting) “que generalmente save ser la 2da opción “

Ya cuando estemos en las configuraciones avanzadas veremos muchas opciones

(Acordate que se cambian las teclas + y –)

En “First boot “seleccionar la opción cd room

En “second boot” selecciona la opción cd room

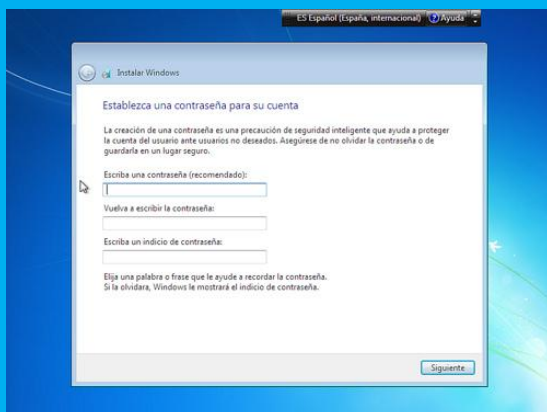
Apretar la tecla escape 2 veces, y se nos va a parecer un cartel que pregunta si deseamos guardar las opciones +

Apretar la tecla “y” luego tecla “enter”

Una vez terminado el copiado de los archivos, la instalación de las Características y las actualizaciones pasaremos a la próxima pantalla Que nos solicitará un nombre para el usuario principal y un nombre para El sistema Lógicamente estos datos son personales y cada uno elige el Que mejor le parezca.



En la pantalla que sigue se nos solicitará una contraseña la cual Obviamente es personal. El campo puede ser dejado en blanco si no se Desea utilizar una contraseña para acceder al sistema operativo



Esta pestaña es para uno establecer una contraseña para el computador

